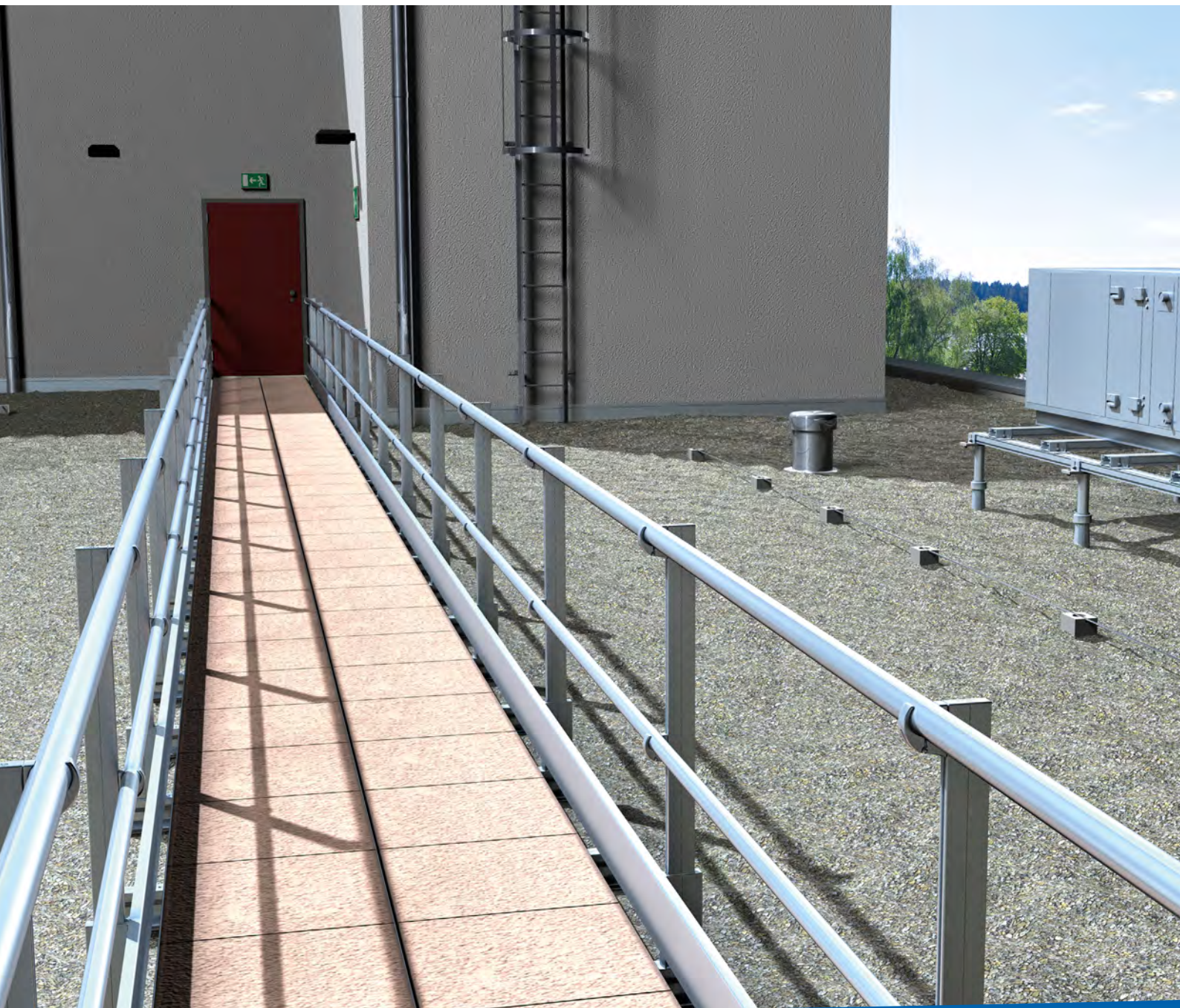




DANI ALU.  
DURCHDACHT.  
GEMACHT.

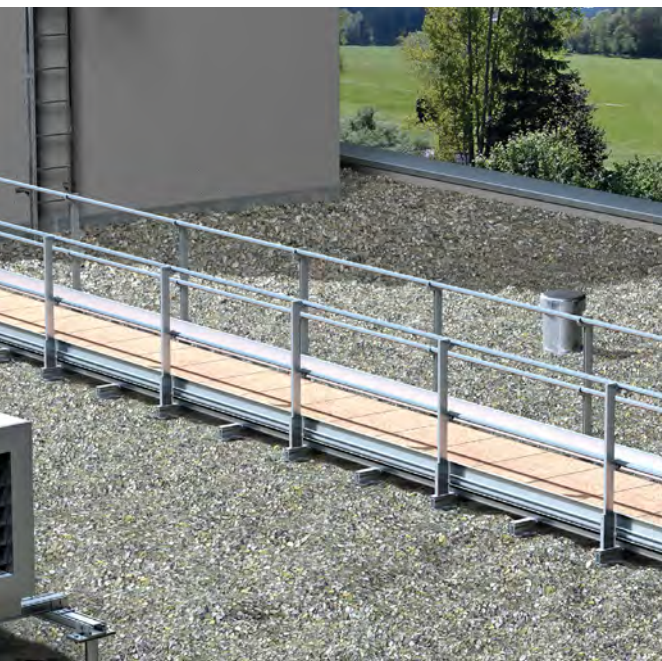
# Barrial® Korridor

Flucht-, Rettungs- und Wartungswege  
aus Aluminium



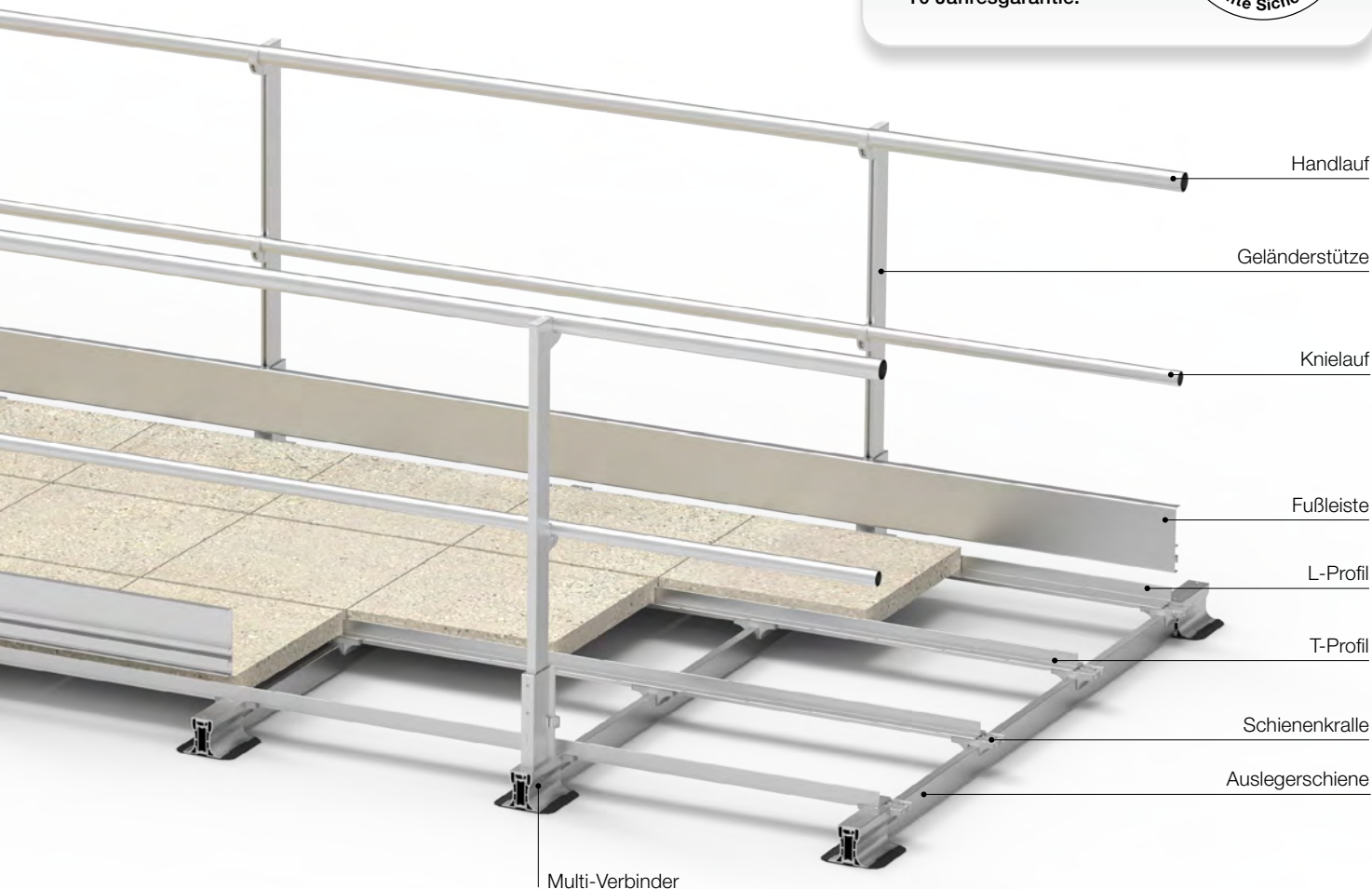


# Flucht-, Rettungs- und Wartungswege mit System



- ✓ Höhenregulierung bis zu 300 mm
- ✓ Auflast gehalten, ohne Durchdringung der Abdichtung
- ✓ Modulares System für variable Wegbreiten
- ✓ Patentierte Schienenkralle, kein Vorbohren
- ✓ Montage mit geringem Werkzeugeinsatz
- ✓ Schnelles Verbinden der Bauteile
- ✓ Vorschriften konform, geprüft und zertifiziert
- ✓ Ausführung in Alu natur oder lackiert in RAL
- ✓ Sonderausführungen für Schulen und Kindergärten

## Die Bestandteile des Systems



### Barrial Garantie

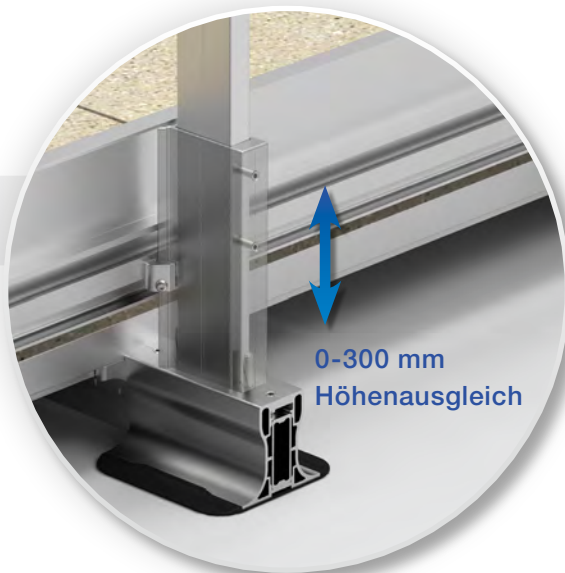
Wir belegen die zuverlässige und langlebige **Barrial Qualität** mit einer **10 Jahresgarantie**.



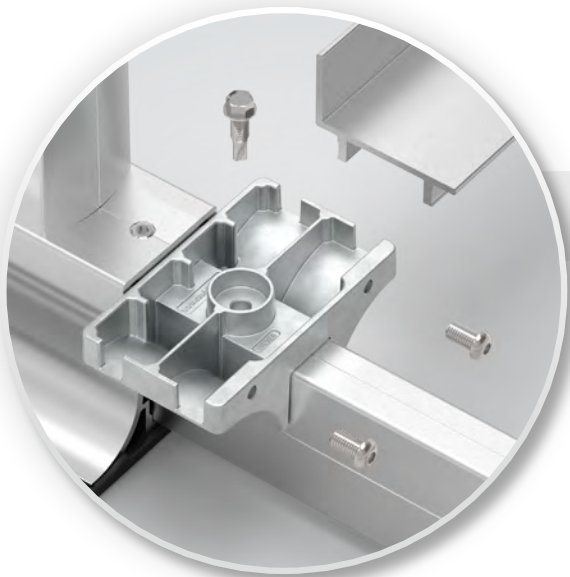
# Die Vorteile im Überblick

## Multi-Verbinder mit Niveauegleich-Funktion

- + Ausgleich von Höhenunterschieden zwischen 0 bis 300 mm möglich (größere Hülsenhöhen auf Anfrage)
- + Aufnahme-rippe zur einfachen Montage der Fußleiste



0-300 mm  
Höhengleich

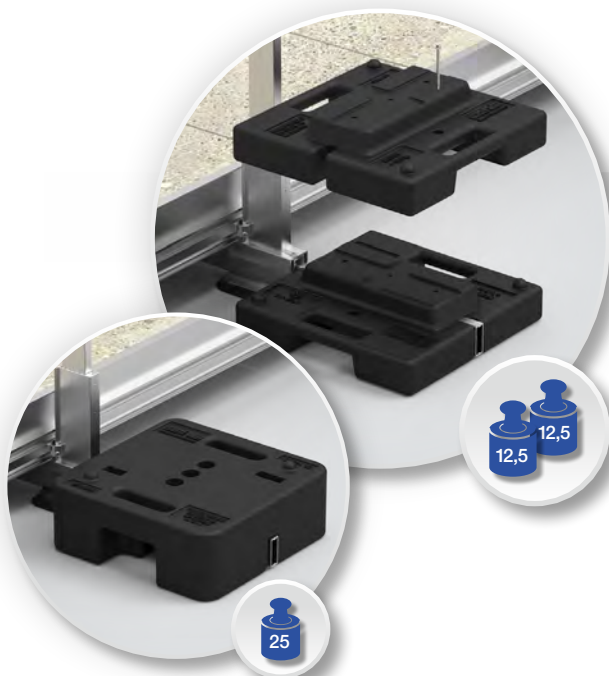
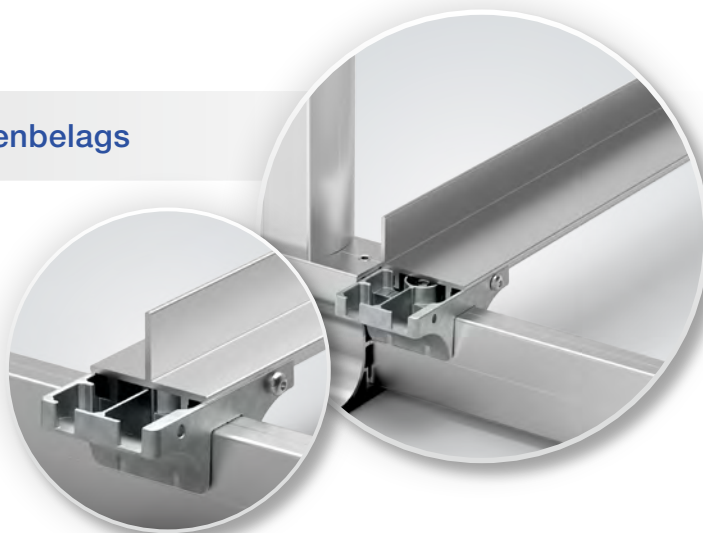


## Innovative Schienenkralle

- + Robustes Aluminium Druckgussteil
- + Leichtes Ausrichten auf der Auslegerschiene
- + Verbindungselement zwischen Auslegerschiene und L-/T-Profilen
- + Extra breit zur praktischen Gestaltung von Profilstößen
- + Kein Vorbohren notwendig
- + Befestigung mit einer selbstbohrenden Schraube

## L- und T-Profile zur Aufnahme des Plattenbelags

- + Speziell angefertigte Profile mit hoher Stabilität
- + Profile werden geklemmt und nicht geschraubt
- + Sehr kurze Montagezeiten, komplett ohne Bohren



## Gegengewichte aus 100 % recyceltem PVC

- + Gegengewichte aus 100 % recyceltem PVC mit 10 Jahren Garantie
- + CO<sub>2</sub>-neutral und 100 % recyclebar (mit garantiertem Rücknahmesystem)
- + Bohr-, schraub-, fräs- und schneidbar
- + UV- und witterungsbeständig
- + Material verträglich mit allen handelsüblichen Abdichtungsbahnen
- + Griffmulden für sicheren Transport und hohen Tragekomfort
- + Platzsparend und stapelbar
- + Flexible Platzierung und Lastverteilung in 12,5 kg Schritten
- + Befestigung des Gewichts auf der Auslegerschiene durch eine selbstbohrende Schraube

## Fuleiste aus Aluminium

- + Stabiles Strangpressprofil mit Montagenuten
- + Stufenlos hhenregulierbar
- + Einfache Montage an der Stzenhlse mittels Schnellverbinder



## Praktischer Klemmhalter

- + Schnelle Montage durch werkseitig vormontierte Klemmhalter
- + Kein Verkratzen der Profile bei der Montage
- + Leichte Ausrichtung ohne Demontage
- + Einfaches ffnen und Schlieen mit einem Werkzeug



## Trelement

- + Vorgefertigte Standardelemente
- + Automatischer Schliemechanismus
- + Richtung der Trffnung nach innen
- + Leichte Integration mittels klemmbaren Stoverbindern



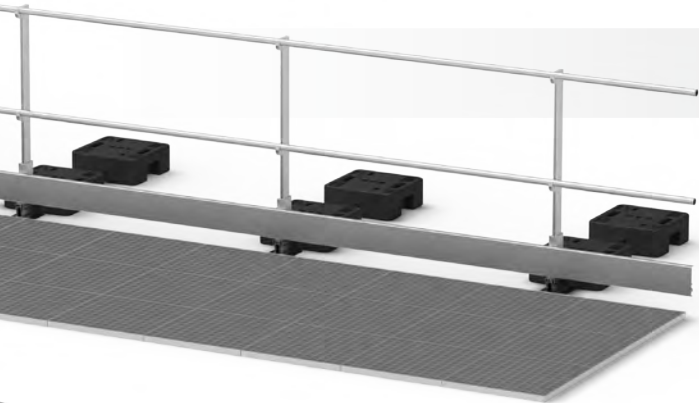
## Praktisches Zubehr

- + Verbindungsteile wie Stoverbinder, Eckverbinder und Wandhalter mit Spreizmechanismus
- + Schnelle Montage ohne Bohren und Nieten
- + Anschluss an Steigleitern durch Wandhalter mglich



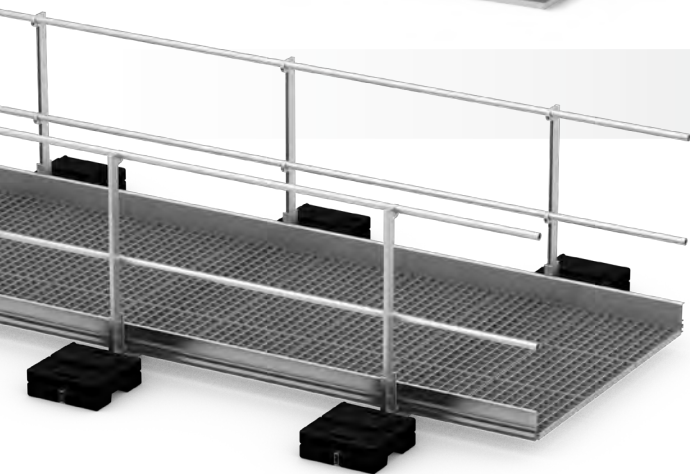


# Barrial® Korridor – für jede Situation die passende Lösung



## Typ 1

Ideal als Flucht-, Rettungs- oder Wartungsweg mit einseitiger Geländerführung zur Einbettung in Kiesschüttungen und Dachbegrünungen. Mögliche Wegbeläge (nicht im Lieferumfang enthalten): rutschhemmende Gitterroste, Betonplatten oder Gummigranulatplatten.



## Typ 2 a + b

Flucht-, Rettungs- oder Wartungsweg mit ein- oder beidseitiger Geländerführung zur Einbettung in Kiesschüttungen und Dachbegrünungen. Mögliche Wegbeläge (nicht im Lieferumfang enthalten): rutschhemmende Gitterroste oder Betonplatten im Splittbett



## Typ 3 a + b

Flucht-, Rettungs- oder Wartungsweg mit Plattenbelag als Auflast (nicht im Lieferumfang enthalten) mit ein- oder beidseitiger Geländerführung.

Die Auflast des Plattenbelages gewährleistet die Standsicherheit des Systems. Es sind keine zusätzlichen Gewichte notwendig. Wegbreite und Schienenraster für die Aufnahme der Gehwegplatten werden werkseitig an gängige Plattenmaße angepasst.



### Hinweis:

Länge und Mindestbreite von Flucht- oder Rettungswegen sind in der Arbeitsstättenrichtlinie (ASR A2.3) definiert. Die Ausführung mit traufseitigem oder (bei Fehlen einer angrenzenden, gegen Absturz sichernden Dachfläche) beidseitigem Geländer ist in DIN 14094-2 geregelt.

Geprüft und zertifiziert

DIN 14094-2



# Service der überzeugt

**Umfassende, kompetente Unterstützung von der Planung bis zur Ausführung – dani alu begleitet Sie in allen Phasen Ihres Projekts:**

- Sicherheitstechnische Analyse
- Klärung technischer Details
- Vorschlag passender Lösungen
- Aufmaß an der Baustelle
- Lieferung nach Maß mit Verlegeplan
- Technische Unterstützung bei Montage
- Unterstützende Projektleitung im Objektgeschäft



## Herstellerzertifizierung nach DIN EN 1090-1

Unsere werkseigene Produktionskontrolle garantiert die gleichbleibende Qualität und Konformität unserer Produkte mit Normen oder statischen Nachweisen. Die dani alu GmbH ist für Bauprodukte: Aluminiumtragwerke und Bausätze bis EXC2 nach EN 1090-3 zertifiziert.



## Individuelle Gestaltungsmöglichkeiten ohne Eingriff in Fremdgewerke



Kataloge, Checklisten, Bestellformulare, Ausschreibungstexte und Informationen rund um das Thema Sicherheit am Flachdach finden Sie auf unserer Website. **Barrial Systeme - Made in Germany**



### Deutschland

+49 6021 45302-0  
post@danielu.de  
www.danielu.de

### Österreich

+43 650 6500 000  
post@danielu.at  
www.danielu.at

### Schweiz

+41 44 533 35 84  
post@danielu.ch  
www.danielu.ch

### Export

+33 4 78 19 81 41  
export@danielu.fr  
www.danielu.com